

# Montaż LED



Zaczepty listwy LED  
wcisnąć pod uszczelką  
drzwi na profil alu-ramy

Przyciskając listwę zagiąć  
zaczepty tak żeby listwa  
leżała na uszczelce



Przewód zasilający przełożyć  
między ramką komory odbioru  
a fotokomórką, zostawiając  
odpowiedni zapas na pełne  
otwarcie drzwi

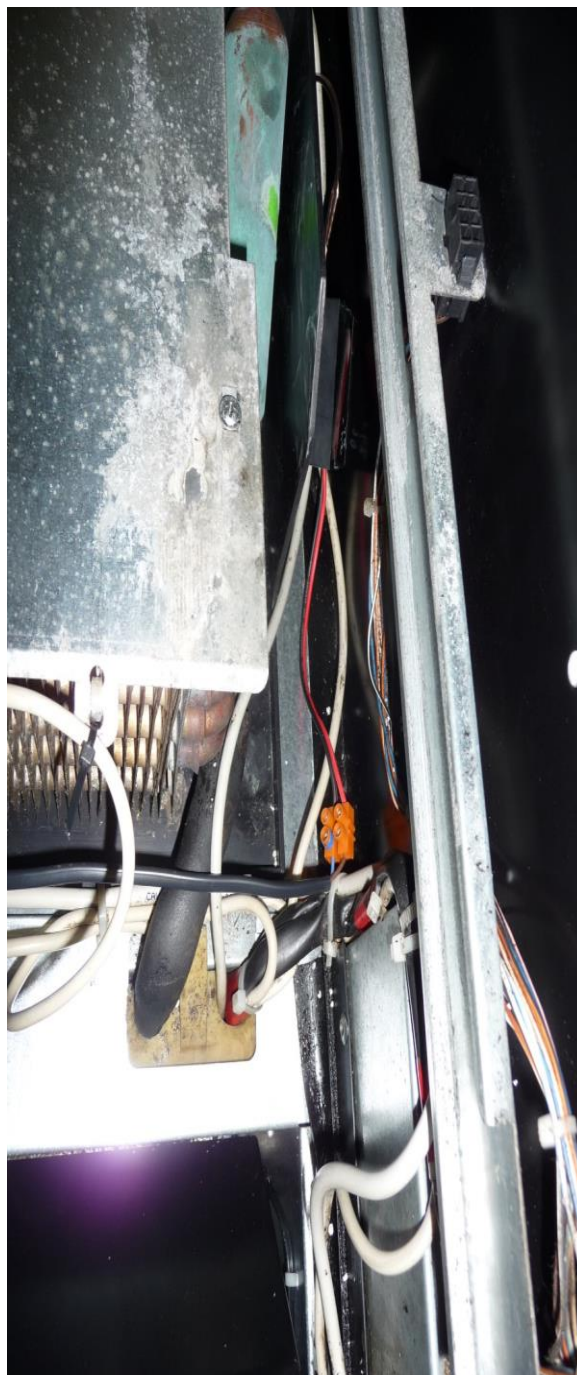
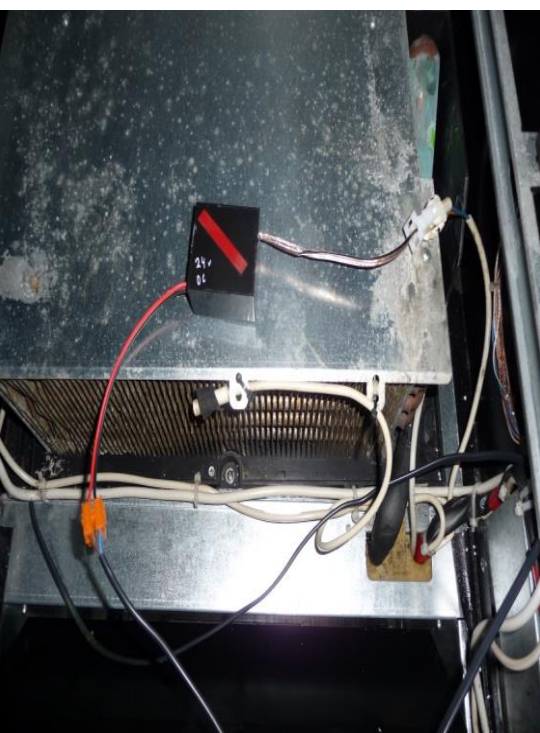
Ułóż przewód pod uszczelkę



# Podłączenie dla SnakkyMax

I WARIANT

Kostka 24V przy agregacie



II WARIANT  
Kostka 24V za  
płytką główną



# Podłączenie dla Sfera/Rondo

Usuń świetlówkę

